

PRO-TACK

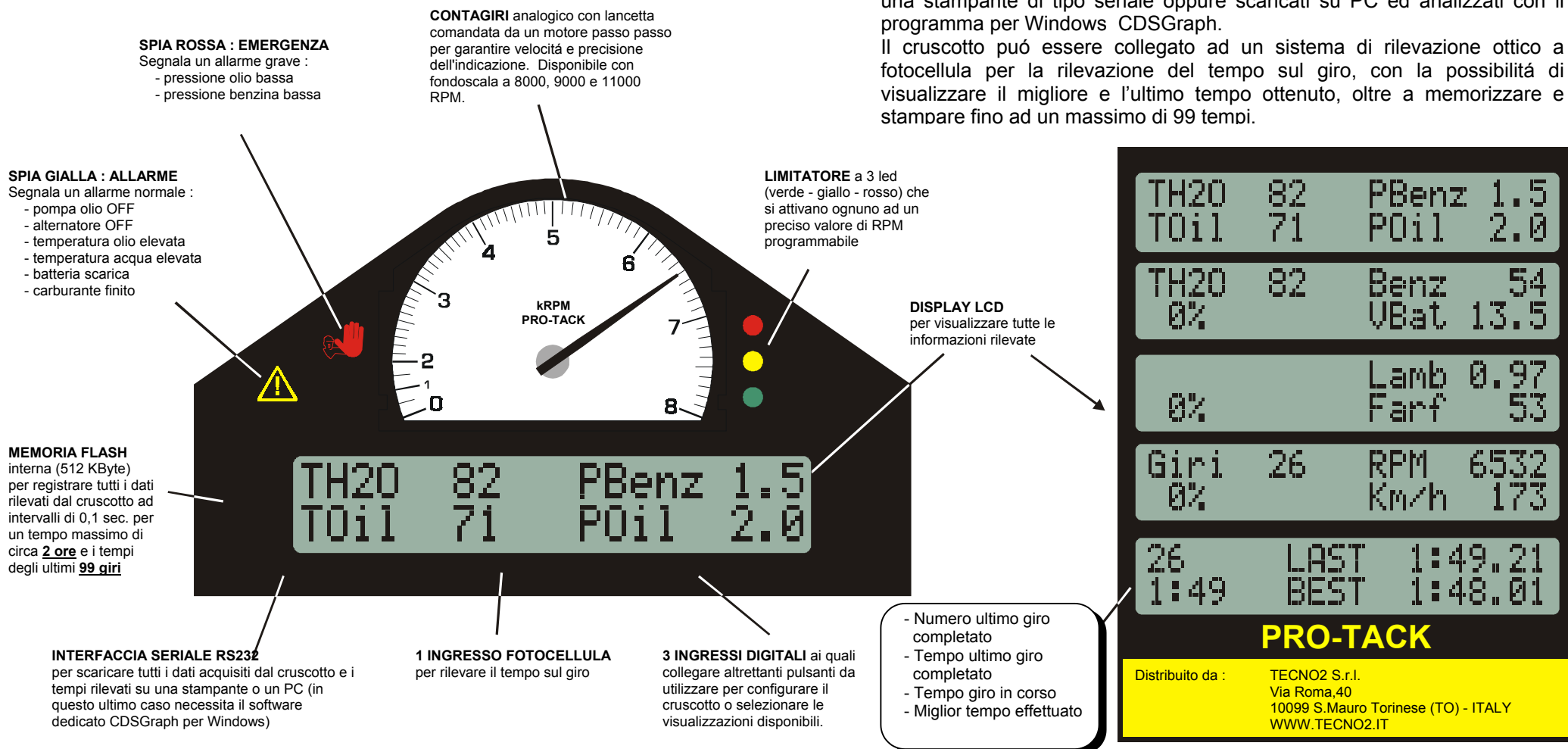
Pista

Cruscotto digitale multifunzione

Il cruscotto PRO-TACK versione Pista monitorizza in tempo reale lo stato del motore attraverso la rilevazione dei parametri caratteristici, avvisando opportunamente il pilota nel caso in cui si verifichi un qualsiasi malfunzionamento. Il quadrante analogico fornisce a colpo d'occhio il regime di rotazione del motore e 3 spie led avvisano quando è il momento di cambiare marcia. Il display LCD retroilluminato visualizza il valore di pressione e temperatura olio, temperatura acqua, pressione benzina, tensione di batteria, apertura farfalla, valore lambda, livello carburante, RPM, velocità vettura.

Tutti i dati rilevati (stato sensori ed allarmi) possono essere registrati nella memoria interna del cruscotto per un tempo massimo di circa 2 ore ad intervalli di 0,1 sec. , e successivamente stampati collegando al cruscotto una stampante di tipo seriale oppure scaricati su PC ed analizzati con il programma per Windows CDSGraph.

Il cruscotto può essere collegato ad un sistema di rilevazione ottico a fotocellula per la rilevazione del tempo sul giro, con la possibilità di visualizzare il migliore e l'ultimo tempo ottenuto, oltre a memorizzare e stampare fino ad un massimo di 99 tempi.



PRO-TACK

Pista

Conessioni

Versione Base

Il cruscotto PRO-TACK Rally viene fornito nella versione base completo dei seguenti componenti:

1 Cablaggio per il collegamento dei seguenti segnali :

RPM, Temperatura acqua, Temperatura Olio
Pressione Olio, Pressione Benzina, Stato
Pompa Olio, Stato Alternatore, Livello
carburante, Illuminazione quadrante,
Fotocellula di rilevazione tempo sul giro
Alimentazione - Batteria, PC o Stampante

5 Sensori :

Temperatura acqua
Temperatura Olio
Pressione Olio
Pressione Benzina
Velocità vettura

3 Pulsanti, per la gestione e la programmazione

1 Cavo PC/Stampante, per collegare il Pro-Tack ad un PC o una stampante seriale

1 Software CDSGraph

1 Manuale Utente

Opzioni

- Cavo di collegamento Lambda
- Cavo di collegamento Farfalla
- Sensore ottico per rilevazione automatica tempo sul giro (FRX01)
- Trasmettitore ottico da posizionare a bordo pista (FTX01)

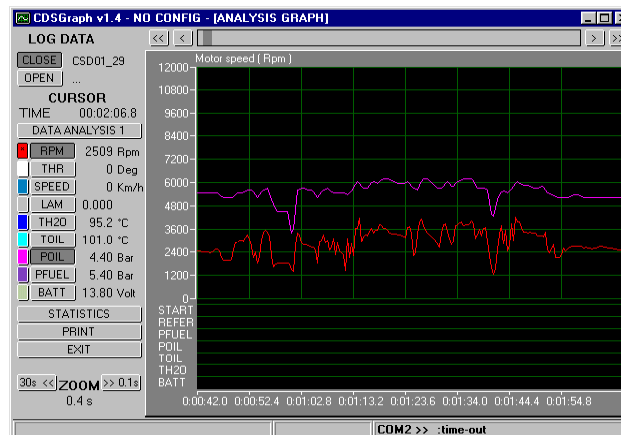
Analisi dati

I dati registrati dal cruscotto durante il funzionamento possono essere stampati collegando direttamente il cruscotto ad una stampante seriale,

Tempo	Farf	RPM	Vel	TH2O	TOil	POil
0:00:01	0	3160	150	67	105	5.4
0:00:02	0	3160	146	67	105	5.4
0:00:03	0	2320	146	67	105	5.4
0:00:04	0	3745	145	67	105	5.4
0:00:05	0	1899	145	67	105	5.3

oppure visualizzati su PC utilizzando il software CDSGraph. Possono essere facilmente stampati anche i tempi relativi agli ultimi 99 giri percorsi.

Software



Il programma CDSGraph per Windows é stato appositamente studiato per dare anche ad un utente non esperto in computer, un valido strumento per verificare lo svolgimento di una gara ed ottenere il massimo dalla vettura. In maniera semplice é possibile eseguire il confronto fra due diverse acquisizioni, oppure visualizzare le statistiche di utilizzo del motore o i valori di picco o di media delle grandezze misurate. Oltre alla programmazione semplice di tutti i parametri di configurazione del cruscotto, il software consente anche di disegnare le curve caratteristiche dei sensori utilizzati nella vettura, garantendo la massima flessibilità di utilizzo del prodotto.

Specifiche tecniche

Peso : 600 g.

Ingombro massimo : 183 x 112 x 52 mm

Alimentazione : 9 - 14 Vdc

Ingressi digitali : 9

- Pompa olio
- Alternatore
- Regime motore
- Velocità vettura
- 3 Pulsanti
- 1 Sensore ottico
- Luci di illuminazione

Ingressi analogici : 8

- Tensione batteria
- Pressione olio
- Pressione benzina
- Temperatura olio
- Temperatura acqua
- Lambda
- Livello carburante
- Valvola a farfalla

Memoria dati : 512 Kbyte Flash Memory

Cronometro : Precisione 0,01 sec.

Collegamento : Interfaccia seriale RS232

Visualizzazioni : Display LCD 40 caratteri
1 Spia di Allarme
1 Spia di Emergenza
1 Spia di Direzione
3 Spie limitatore

Scale RPM : 0-8.000, 0-9.000, 0-11.000

Software : Compatibile con Microsoft Windows®

PRO-TACK