



vendite@tecno2.it
+39 011 8224969



Sprint Booster è il prodotto leader nel settore per migliorare la risposta della valvola a farfalla riprogrammando i segnali di accelerazione ed è riuscito a guadagnare centinaia di migliaia di clienti soddisfatti in tutto il mondo tutti questi anni.

E' stato premiato con uno dei premi più importanti nel settore aftermarket, il 'SEMA BEST NEW PERFORMANCE-STREET PRODUCT 2010 premio tra 1400 nuovi prodotti quell'anno, votato da un gruppo di giornalisti internazionali automobilistici provenienti da tutto il mondo.

Le automobili del XXI secolo non sono più dotate del classico comando a cavo dell'acceleratore ma sono tutte dotate oramai del modulo ECM (Electronic Control Module) , che traduce il classico movimento del pedale in un segnale elettronico da inviare alla centralina. Il sistema ETC, conosciuto anche come "Drive By Wire", ha un difetto congenito che si traduce in un ritardo della risposta della farfalla, il quale in alcune circostanze come partenze in salita, sorpassi crea noiosi problemi.

Il dispositivo Sprint Booster aiuta a eliminare questo ritardo aumentando la velocità di risposta del motore e la sua accelerazione.

Il design dello Sprintbooster permette una facile e veloce installazione, non richiedendo di tagliare o modificare nessuna parte della vettura e non comporta nessuna variazione di parametri come l'ignizione o non interferisce con nessun dispositivo preesistente nella vettura come l' abs.

Il nuovo Sprint Booster è stato aggiornato con 3 diverse modalità (Off – Sport – Race) e 36 diverse regolazioni dell'accelerazione (18 per il cambio manuale & 18 per il cambio automatico). Questo assicura la massima flessibilità del prodotto e l' assoluto controllo sull' accelerazione della tua macchina.

Il nuovo Sprint Booster viene fornito con 2 importanti novità a livello di software : il "Valet Mode" & il "Pedal Lock" . Questi due sistemi permettono di disattivare il comando del gas (Pedal Lock) o diminuire la potenza e l'accelerazione dell'auto (Valet Mode) quando non sei Tu a guidare la tua vettura.

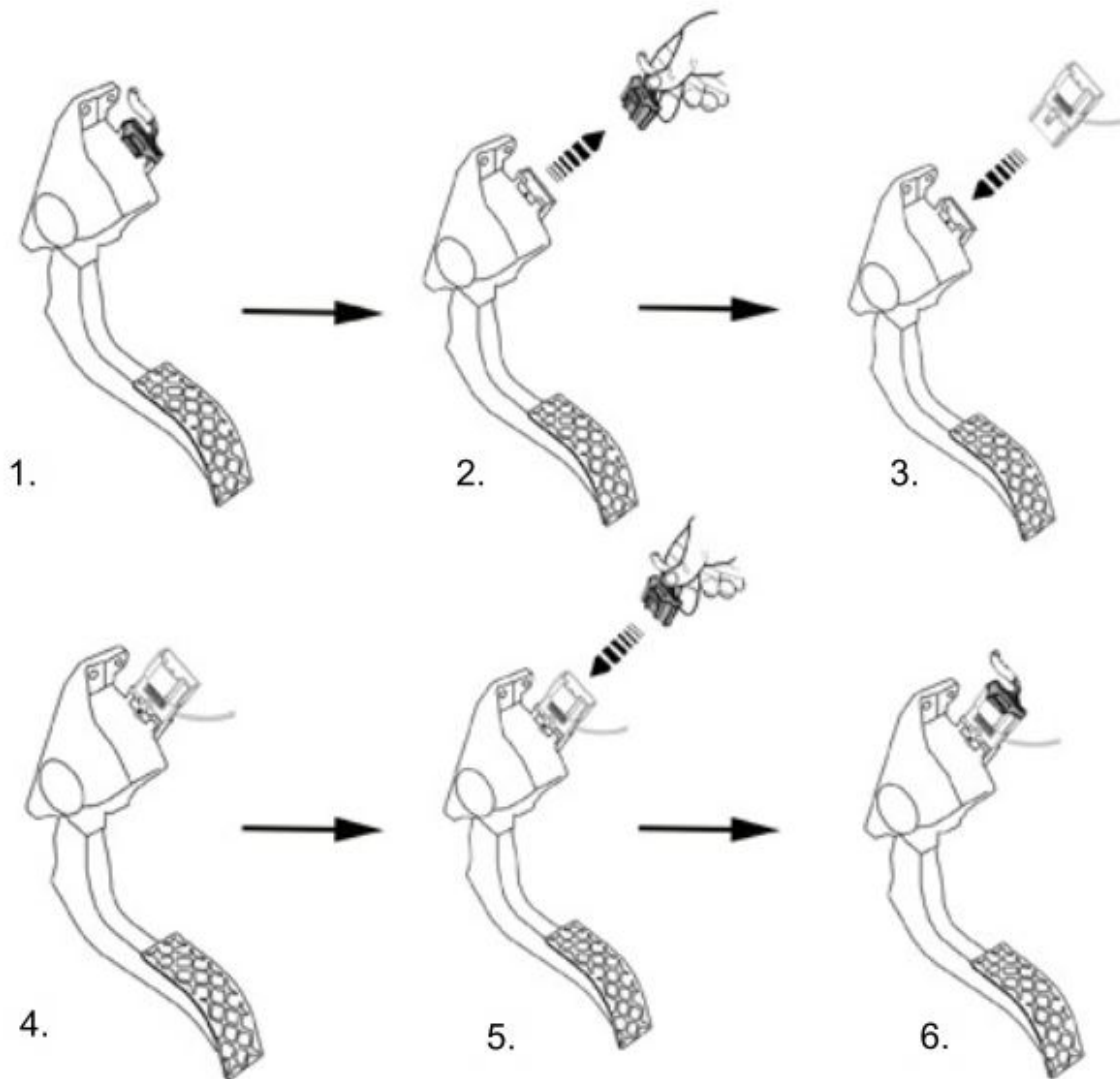


vendite@tecno2.it
+39 011 8224969

Il dispositivo Sprint Booster è rivolto a tutti i piloti dotati di autovetture equipaggiate con pedale acceleratore ECT (o Drive by Wire) che cercano maggior piacere di guida e una miglior risposta della vettura ai propri comandi.

- A bassi giri, il motore dotato di Sprint Booster risponde nella metà del tempo di una vettura standard.
- Il ritardo di risposta del acceleratore nelle marce 3^a e 4^a in una situazione di meà giti è praticamente nullo.
- Si notano enormi differenze ad elevati numeri di giri.
- Aumenta la risposta nelle scalate e si migliorano i tempi di sorpasso.
- Aumenta la sicurezza in ogni range di utilizzo e aumenta notevolmente il piacere di guida.

L'INSTALLAZIONE E' ESTREMAMENTE SEMPLICE E OCCORRONO POCHI MINUTI





vendite@tecno2.it
+39 011 8224969

3 DIFFERENTI MODALITA' DI ACCELERAZIONE



OFF MODE - Il dispositivo Sprint Booster è disattivato. I tempi di risposta del comando dell'acceleratore rimangono quelli impostati dal costruttore. Il led sul selettore rimane spento.

SPORT MODE – Il dispositivo Sprint Booster aumenta la velocità di risposta del comando gas più del 30%. Il led sul selettore quando si passa a sport si illumina di verde.

RACE MODE – Il dispositivo Sprint Booster aumenta la velocità di risposta del comando gas più del 60%. Il led sul selettore quando si passa a race si illumina di rosso.

Per passare da una modalità all'altra basta premere il pulsante principale sul selettore (cromato nero con il logo Sprint Booster)



vendite@tecno2.it
+39 011 8224969

PROGRAMMI ACCELERAZIONE



SPORT



RACE

OGNI MODALITA' DI ACCELERAZIONE (**SPORT** & **RACE**) HANNO 9 DIVERSI LIVELLI PROGRAMMABILI.

E' possibile selezionare i programmi da 1 a 9 in modalità **SPORT** (luce verde) e i programmi da 1 a 9 in **RACE** (luce rossa). Il programma 1 è il meno performante mentre il 9 è il più performante.

I diversi livelli programmabili di accelerazione si possono selezionare premendo i pulsanti a forma di freccia affianco al display sul selettore. (sinistra in modo discendente e destra per aumentare le performance)

Con la possibilità di selezionare tra 36 differenti ogni pilota può impostare lo Sprint Booster nella maniera più congeniale al proprio stile di guida e alla proprie esigenze nella maniera più precisa possibile. (ad esempio selezionando **SPORT -9** o **RACE -5**)



vendite@tecno2.it
+39 011 8224969



TIPI DI TRASMISSIONE -NOVITA'-



I programmi e le modalità del dispositivo Sprint Booster sono disegnati appositamente per il tipo di cambio di cui è dotata la vettura per massimizzare il rendimento dello Sprint Booster. Il pilota può scegliere il tipo di trasmissione in base a quello montato sulla propria vettura semplicemente spostando un interruttore sul fianco sinistro del selettore dello Sprint Booster. Il dispositivo, in automatico, regola i parametri in base al tipo di cambio selezionato. In totale ci sono 36 programmi (18 per cambio automatico e 18 per cambio manuale).



Quando è selezionato il cambio manuale un punto rosso compare per indicare il Cambio manuale



Quando è selezionato il cambio automatico non è presente nessun punto rosso.



vendite@tecno2.it
+39 011 8224969

VALET MODE E PEDAL LOCK MODE



VALET MODE

PEDAL LOCK MODE

VALET MODE

Il "Valet Mode" limita la velocità della accelerazione della vettura con 3 diverse intensità : 55% , 65% , 75% (è preimpostato su 3 livelli). Questa modalità si può attivare attraverso la digitazione di un PIN. Utilizzando questa modalità ci sarà una considerevole diminuzione delle performance della vettura (cavalli e coppia)

PEDAL LOCK MODE

La modalità Pedal Lock permette una protezione extra contro l'utilizzo non autorizzato della vettura. Il proprietario della vettura può attivare o disattivare la capacità del pedale di comunicare con la vettura, rendendo di fatto impossibile muoverla, con la semplice digitazione di un PIN.

Il menù per la gestione di queste due nuove modalità (Valet Mode e pedal Lock Mode) è accessibile solo a vettura ferma premendo i due pulsanti a freccia contemporaneamente.



vendite@tecno2.it
+39 011 8224969

DESIGN



DIMENSIONI





vendite@tecno2.it
+39 011 8224969

CARATTERISTICHE PRINCIPALI :

- 36 programmi di accelerazione (18 per cambio manuale e 18 per cambio automatico)
- Valet Mode
- Pedal Lock Mode
- Nuovo design più moderno e compatto
- Dotato di 3 microprocessori per maggior stabilità e affidabilità
- Installazione "Plug and Play"
- Possibilità di inserire un diverso programma di accelerazione e di tornare alle impostazioni di fabbrica in tempo reale
- Una volta impostato, il dispositivo funziona anche senza il selettore installato
- non è richiesta nessuna alimentazione extra per il selettore.

QUALITA' :

- Testati dal TUV- EC approvato N. E24031712
- Garanzia estesa di 3 anni

PREMI :

- SEMA "miglior prodotto performance/street 2010
- SEMA Global media award 2009
- SEMA Global media award 2010
- SEMA Global media award 2011

INNOVAZIONE :

- Brevetto internazionale

DISPONIBILITA' :

- Disponibile per quasi tutte le vetture in commercio, nuove e degli anni passati. Catalogo in continuo aggiornamento.